

Bauanleitung:

GleisabschlüÙe mit Endknaggen (447769)

NenngröÙe TT 1:120

Bitte Anleitung zuerst vollständig durchlesen !!!

Bausatzinhalt:

- Ätzblech

Der Bausatz (Artikel 447075) enthält Teile zum Bau von 6 Paar GleisabschlüÙe mit Endknaggen für 6 Gleise.

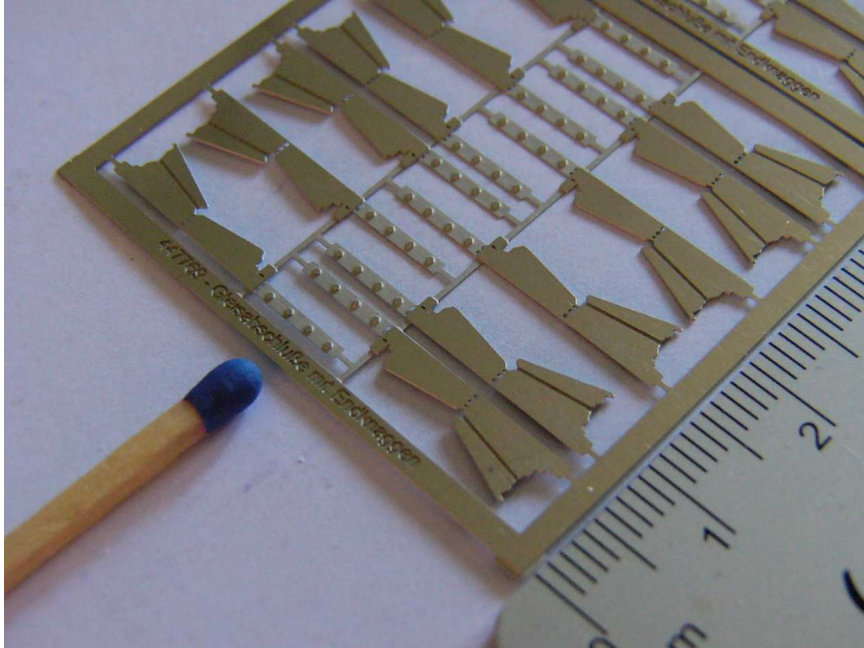
Einsatz Epoche I-VI.

Inhalt: 6 Paar.

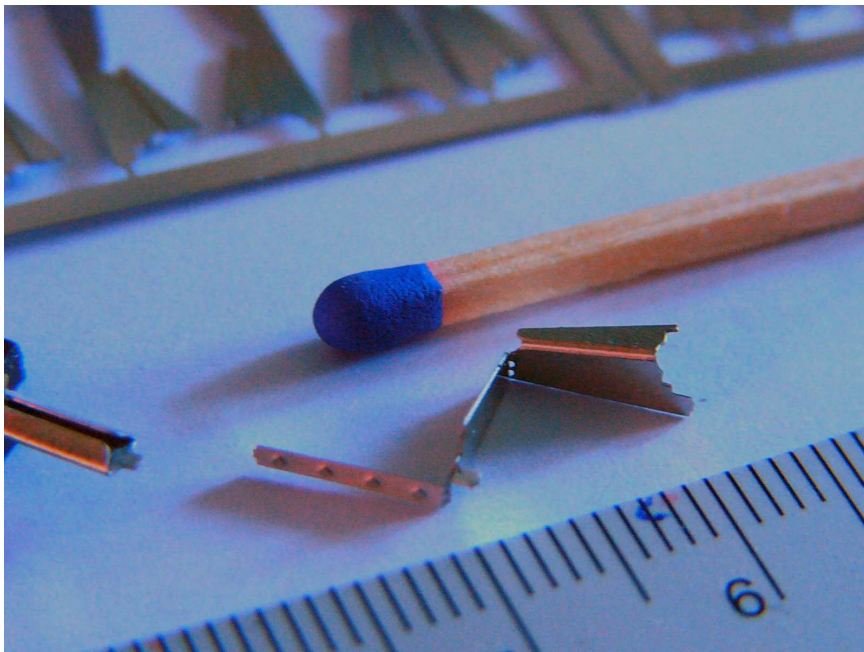
Einführung:

Der Bausatz besteht aus Neusilber. Bitte verwenden sie zum Löten der Neusilberbleche SMD-Lötpaste, wie sie z.B. unter der Bezeichnung CR44 NOCLEAN bei Reichelt erhältlich ist. Die Paste an die zu lötende Stelle streichen und dabei sehr sparsam verwenden. Hilfreich ist zur Dosierung ein kleiner Uhrmacherschraubenzieher oder eine Zahnarztsonde. Gelötet wird mit hoher Temperatur und relativ kurzem Kontakt zum Werkstück. Oft ist es dann ausreichend den LötKolben knapp neben die Lötpaste an das Metall zu halten um die Lötpaste zum Fließen zu bringen (das Flußmittel verdampft sichtbar). Gute Lötstellen entstehen schnell. Langes Erhitzen führt zum Verzundern und damit zu unsaubereren Lötstellen. Das Ätzblech auf eine harte stabile Unterlage (z.B. Glasplatte) legen. Die Haltestege der Neusilberteile mit einer scharfen Cutterklinge direkt am Werkstück „ab stanzen“. Mit dieser Methode ist keine Nacharbeit mit Feilen o.ä. Werkzeugen nötig. Ein Ausschneiden mit dem Seiten- bzw. Elektronikschnneider führt zum Verbiegen der filigranen Teile. **Bei den Ätzteilen liegt der Biegefalz grundsätzlich außen.** Egal ob Aufdoppungen (180°) oder einfache Biegefalze (90° o.ä.).

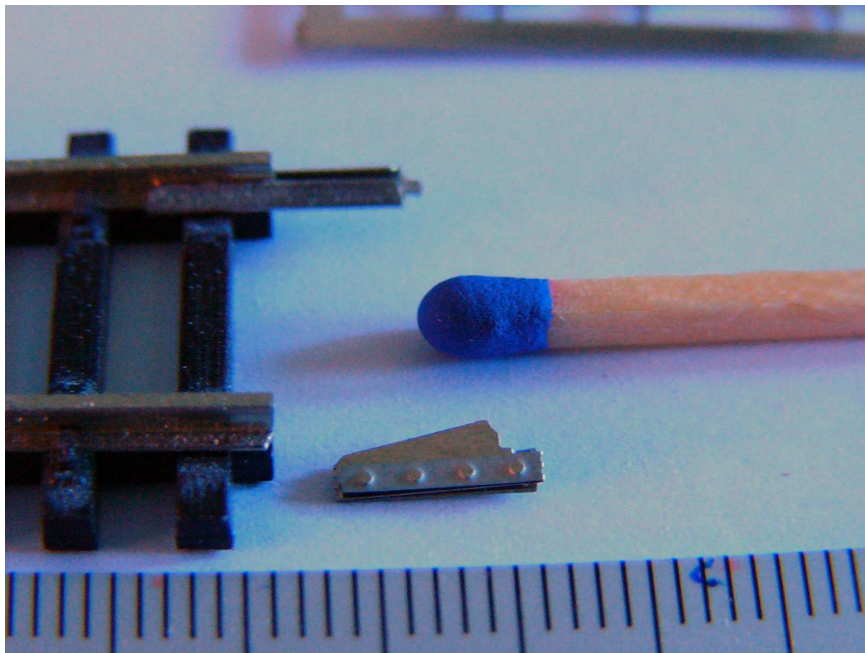
1.- Endknagge aus dem Rahmen heraustrennen.



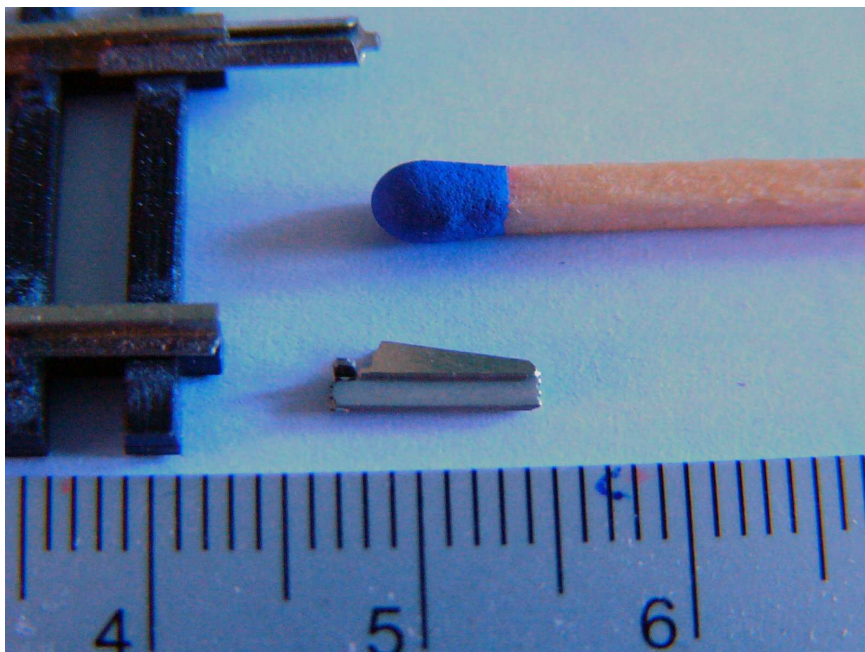
2.- Endknagge Z-Förmig zweifach aufdoppeln (jeweils um 180 Grad biegen).



3.- Oberteil einfach aufdoppeln (um 180 Grad biegen).

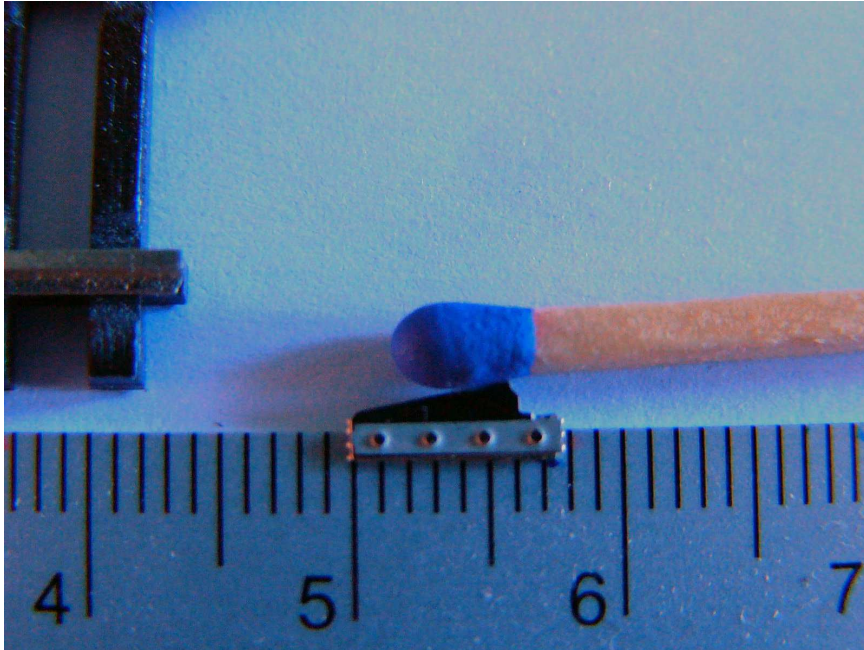


4.- Vorderen Anschlag um 90 Grad biegen.



5.- Die Gleisknaggen sollten zur Erhöhung der Stabilität entweder als „Päckchen“ geklebt oder gelötet werden.

6.- Abschließende farbliche Behandlung, wahlweise Gelb, rostfarben oder nach eigenem Belieben (sollen die Knaggen am Einsatzort angelötete werden erfolgt die fabriche Behandlung selbstverständlich erst danach).



7.- Montage am Einsatzort.

Wir wünschen unserer Kundschaft viel Freude mit den erworbenen Bausätzen !!!

www.modellbaulaboratorium.de

Achtung!

Nicht geeignet für Kinder unter 14 Jahren.

Benutzung unter Aufsicht von Erwachsenen.

Bitte beachten sie unsere AGB's.

Änderungen im Sinne des technischen Fortschrittes bleiben vorbehalten.